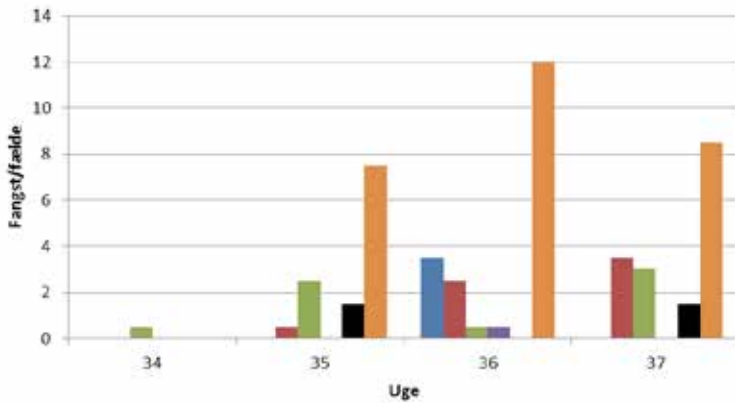


Skadedyr

Pletvingefrugtfluen

Fluen overvåges på seks lokaliteter med jordbær (og enkelte også med hindbær) på Sjælland og Fyn med to fælde pr. lokalitet. Fra uge 35 er der nu fangst i fælderne på alle lokaliteter, der overvåges. Fangsten finder sted på et tidspunkt, hvor der stadig er høst tilbage i de remonterende jordbær samt i hindbær. Fangsten er stadig lav med en gennemsnitsfangst pr. fælde fra 0,5 til 12 fluer. Dog er der nu observeret skader på bær, hovedsageligt i hindbær.



Fangst pr. fælde på 6 lokaliteter med jordbær på Sjælland og Fyn. Første fangst var i uge 34.

I jordbær er der til og med uge 37 kun fundet få skader. I uge 36 blev der fundet enkelte hindbær med larver og i uge 37 steg antallet. 200 hindbær blev testet for larver to gange i uge 37. I begyndelsen af uge var antallet af bær med larver 12 % og i slutningen helt oppe på 30 %, så situationen kan hurtigt ændre sig.

Der blev testet ved at placere bærrene i sukkervand, hvorefter larverne kunne ses væsken efter ca. 15-20 min. Det er en god ide at knuse bærrene let, da de helt små larver ikke så villigt kravler ud. Det viste sig, at æggene er nyligt lagt i bærrene. Larverne var hovedsageligt meget små.



Herover ses larver af pletvingefrugtfluen i sukkervæsken og også en forholdsvis stor larve i et bær. På den hvide plade ses hunner og hanner af pletvingefrugtfluen mellem andre fluer. Så det kræver træning at finde dem. Hannerne kan dog nemt kendes på de sorte pletter på vingerne.

Pletvingefrugtfluen og dens skader bliver overvåget på ni lokaliteter i kirsebær og jordbær i projektet "Beredskab for den pletvingede frugtflue". Projektet fortsætter i 2017.

Den Europæiske Landbrugsfond for Udvikling af Landdistrikterne:
Danmark og Europa investerer i landdistrikterne

Miljø- og Fødevareministeriet



Den Europæiske Landbrugsfond
for udvikling af Landdistrikterne



Projektet er støttet af Promilleafgiftsfonden for frugtavl og gartneribrug og af Den Europæiske Landbrugsfond for Udvikling af Landdistrikterne: Danmark og Europa investerer i landdistrikterne.