

ÅBENT-HUS

i projekterne:

Robuste sorter af æbler og pærer til økologisk dyrkning og ProtecFruit

6. december 2016. kl 13.00-16.00

på Institut for fødevarer, AU Årslev, Kirstinebjergvej 10, 5792 Årslev

13.00-13.05 Velkomst

w/ Hanne Lindhard, GartneriRådgivningen.

13.05-13.25 Orientering om projektet: Robuste sorter af æbler og pærer til økologisk dyrkning.

w/ Hanne Lindhard, GartneriRådgivningen og Birgitte Pedersen, GASA NORDGRØNT.

13.25-13.45 10 potentielle nye æblesorter til økologisk produktion

w/ Hanne Lindhard, GartneriRådgivningen.

13.45-14.05 Oprindeligt 35 udvalgte æblesorter i forsøg. Hvorfor er de resterende valgt fra?

w/ Marianne Bertelsen, Institut for Fødevarer, Årslev.

14.05-14.25 Sansa og Zonga. Nye tidlige æblesorter til økologisk dyrkning

w/ Marianne Bertelsen, Institut for Fødevarer, Årslev.

14.25-14.45 Avlernes favorit æblesorter, samt fordele og ulemper ved nogle af de gamle sorter.

w/ Maren Korsgaard, Økologisk rådgivning.

14.45-15.00 Kaffe og kage.

15.00-15.20 Virkning af Markise over pærer

w/ Marianne Bertelsen, Institut for Fødevarer, Årslev.

15.20-15.40 Forskellige postharvest strategier til at begrænse lagerråd

w/ Merete Edelenbos, Institut for Fødevarer, Årslev.

15.40-16.00 Fremstilling af most af æblesorter med forskellige pressemetoder.

w/ Ulla Kidmose, Institut for Fødevarer, Årslev.

16.00 Afslutning.



Orientering om Projektet: Robuste sorter af æbler og pærer til Økologisk dyrkning

Specialkonsulent
Hanne Lindhard Pedersen
GartneriRådgivningen.

Projektets formål er at:

1. Afprøve potentielle nye sorter på forsøgsbasis
2. Indsamle og formidle viden og erfaringer fra sortstestplantninger hos avlere

Bevillingsgivere er:

2010-2014: FruitGrowth.



2015: Niels Esbjergs mindefond.

2016-2017: Fonden for Økologisk landbrug og Promilleafgiftsfonden for frugtavlens og gartneribrug. Der planlægges også ansøgt i 2018.

Deltagere er:

Maren Korsgaard, Økologisk rådgivning

Birgitte Pedersen GASA NORD GRØNT

Marianne Bertelsen Aarhus Universitet

Poul Rytter Larsen, medlem af Projektgruppen.

Hanne Lindhard GartneriRådgivningen og Aarhus universitet

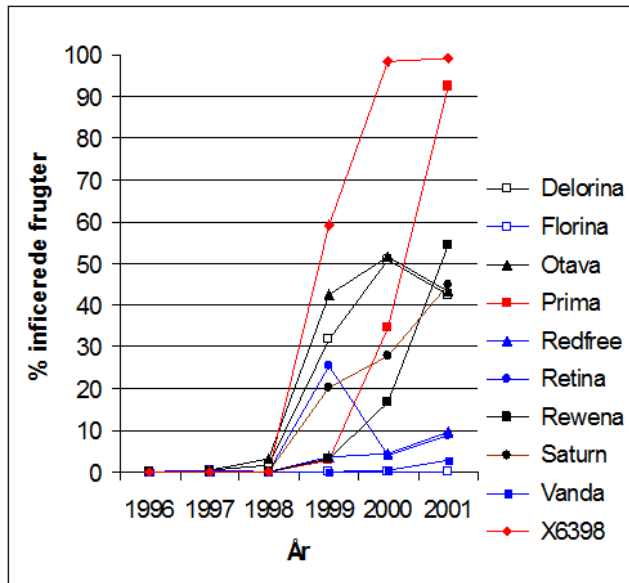
30 økologiske kernefrugtavlere, som stiller deres plantage og viden til rådighed.

Ikke mere skurvresistente sorter

Historisk oversigt over nedbrud af skurvresistens i æbler

1995? Skurvangreb på den originale *Malus floribunda* i England (Vf resistens fra *M. floribunda*, Vild æble).

1997 De nyere racer af *Venturia inaequalis* (race 6 og 7) er tilstede i Danmark



1999. Nedbrud af skurvresistens i sorten Prima.

2011. Første skurv set i Topaz i Danmark

2012. Totalt nedbrud af skurvresistens i Topaz i hele Europa.

2013. Vf-resistens blev næsten totalt nedbrudt i Danmark og resten af Europa i

2014. Også nedbrud i Resistensen i sorten Angold, som havde resistensen fra den gamle russiske sort 'Antonovka' (VA).

Det anbefaler vi nu til økologi

Sæson:

August - september.

Bør spises med det samme



Nanna

Sæson:

Sidst i september.

Kan spises med det samme/
holdbar til december



Rød Aroma

Sæson:

Oktober.

Kan spises fra oktober



Holsteiner cox

Nye spændende sorter:



Sansa



Discovery



Alkmene



Topas



Maribelle



Collina



Filippa



Rød Nelle de Boskoop



Fredrik



AARHUS
UNIVERSITET

 økologisk rådgivning

 gartneri
RÅDGIVNINGEN

Fokus i dag er sortsforsøgene her på Aarhus Universitet.

Vi har brug for højtydende sorter af en god frugtkvalitet som har en generel robusthed mod skadevoldere. Også lager sorter.

Sorter af æble og pære er afgørende faktor for smag, udbytte, økonomi og kvalitet. Sorternes robusthed er den bedste forebyggelse mod angreb af sygdomme og skadedyr.

Sorterne bliver sprøjtet med økologisk tilladte svampemidler mod skurv i den primære infektionsperiode og mod skadedyr, hvis der opstår akutte problemer.

For at vurdere sorternes potentiale er det vigtigt at sorternes frugtudvikling ikke hæmmes af sygdomme og skadedyr, idet skadevoldere påvirker æblernes potentielle udbytte, størrelse, samt ydre og indre kvalitet.

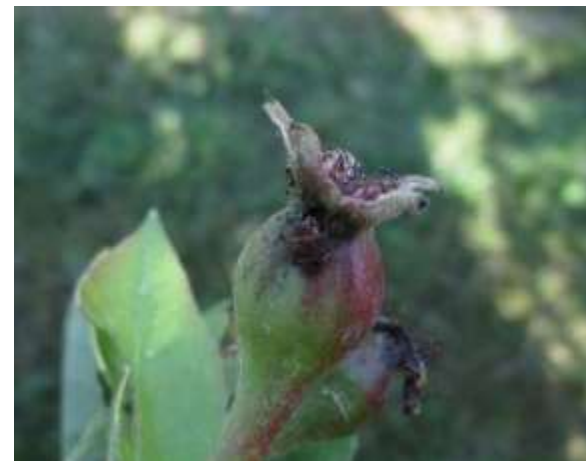
Den planlagte sprøjtestrategi vil ikke totalt bekæmpe sygdomme og skadedyr, derfor vil enkelt sorternes følsomhed overfor skadevolderne stadig kunne undersøges.

Nyere sorter vi har mødt ude hos avlere

- Alkmene:** på vej frem
- Autento:** hos 2 avlere
- Fredrik:** Kedelig smag
- Galant:** Lille frugt
- Galiwa:** Meget skurv og øjeplet
- Ingelin:** Meget skurv og kræft
- Maribelle:** godt lager æbler, sodplet
- Nanna:** Tidlig sort, stødfølsom
- Opal:** Gult æble
- Red Love:** Rød kød, madæble
- Rembrandt:**
- Resista:** Sodplet
- Sansa:** Sødt, får frugttræskræft
- Wellant:** fantastisk smag
- Zari:** skønt spiseæble, meget skurv.



Æble spindemøl



Pære bladhvæpse



GASA NORD GRØNT

CIDERSORTER

BIRGITTE A PEDERSEN
GNG



GASA NORD GRØNT



Nogle plantager er primært tilplantet med cidersorter

Plantninger af specielle franske og engelske cidersorter fra 1998-1999

Bla. på Pometet i Tåstrup, hos Ritt Bjerregaard i Kirke Eskilstrup og på Fejø



Opdeling af cider-sorter efter smag / indre kvalitet

Syre	< 0.45 %	< 0.45 %	> 0.45 %	> 0.45 %
Tannin	< 0.20 %	> 0.20 %	> 0.20 %	< 0.20 %

Side 22 Making
Craft Cider af S.
McKie



GASA NORD GRØNT



Forskellige smags-profiler.....

Frankrig	20 %	50 %	20 %	10 %
England	30 %	30 %	30 %	10 %
Tyskland	25 %		50 %	25 %

Side 31 Cider –
Enthusiasts' Manual af
B. Bradshaw



GASA NORD GRØNT



Forskellige smags-profiler.....

Fransk cider

Boblende, mild skarphed,
saftig frugtsmag med
afbalanceret garvesyre

Engelsk cider

Mere tør, mere garvesyre og
mineraler end de franske typer,
men ellers som dem. Manual af
B. Bradshaw



GASA NORD GRØNT



Søde cider-sorter

**Taylor's Sweet
Court Royal**

Bittersøde cider-sorter

**Dabinett
Michelin
Tremlett's Bitter
Major
Kermerrien
Binet Rouge
(% Bedan)**

Bittersyrlige cider-sorter

**Brown's Apple
Foxwhelp
Frequin Rouge**

Syrlige cider-sorter

**Bramley Seedling
Brown's
Judaine
Judeline
Avrolles**



GASA NORD GRØNT

I flg. Jeppe Gents, Ninsta Cider, Fejø:

”Vælg sorter der har stort set samme høst-
tidspunkt

- af hensyn til presse tidspunkt”